

Monitor arbeidsparticipatie arbeidsbeperkten 2021

UWV monitort de arbeidsparticipatie van mensen met een arbeidsbeperking. Hoe vaak zijn, komen en blijven ze aan het werk?

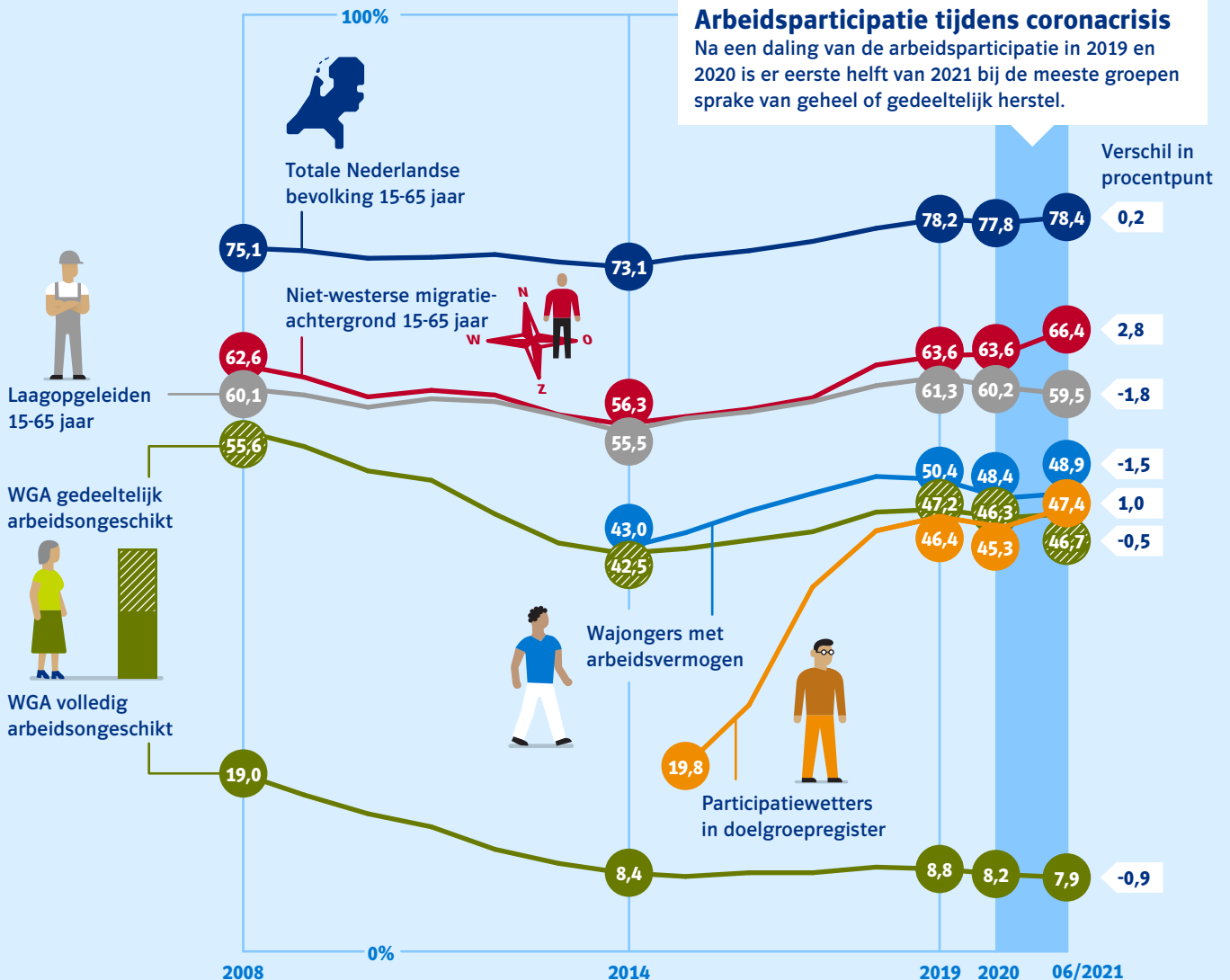
Met uitzondering van de eerste figuur hebben de cijfers in deze infographic betrekking op de stand per eind 2020.

Arbeidsparticipatie 2008 - medio 2021

De arbeidsparticipatie van arbeidsbeperkten stijgt sinds 2014, maar het verschil met andere groepen blijft groot.

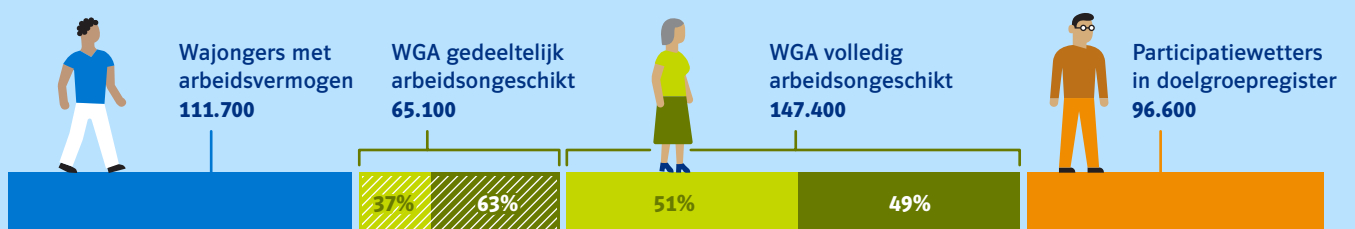
Arbeidsparticipatie tijdens coronacrisis

Na een daling van de arbeidsparticipatie in 2019 en 2020 is er eerste helft van 2021 bij de meeste groepen sprake van geheel of gedeeltelijk herstel.



Volumes groepen arbeidsbeperkten

Voormalig werknemers (light green) Voormalig vangnetters (dark green)



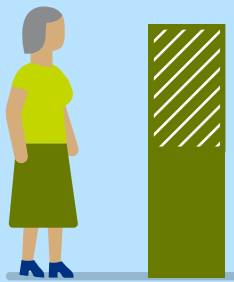
Wajongers met arbeidsvermogen

Onder invloed van de coronacrisis is de arbeidsparticipatie van Wajongers met arbeidsvermogen ten opzichte van 2019 met 2 procentpunt gedaald.



WGA'ers

Onder invloed van de coronacrisis is de arbeidsparticipatie bij volledig arbeidsongeschikte WGA-gerechtigden ten opzichte van 2019 met 0,6 procentpunt gedaald en bij gedeeltelijk arbeidsongeschikte WGA-gerechtigden met 0,9 procentpunt. Daarbij werken voormalig werknemers ongeveer 2 keer zo vaak als voormalig vangnetters.



Voormalig werknemers kunnen vaak bij oude werkgever aan de slag

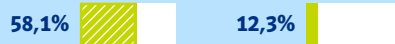


Voormalig vangnetters moeten een nieuwe werkgever zoeken

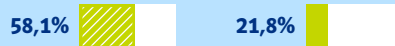
Gedeeltelijk arbeidsongeschikt Volledig arbeidsongeschikt

Gedeeltelijk arbeidsongeschikt Volledig arbeidsongeschikt

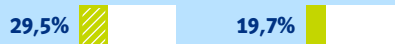
Alle WGA'ers
eind 2020 aan het werk



WGA'ers die een baan vonden
1 jaar later nog steeds aan het werk



WGA'ers zonder baan bij instroom
binnen 1 jaar wel aan het werk



Participatiewetters in doelgroepregister

De arbeidsparticipatie van mensen met een arbeidsbeperking die onder de Participatiewet vallen én geregistreerd staan in het doelgroepregister is in 2020 gedaald met 1,1 procentpunt.



Weinig werkgevers hebben arbeidsbeperkten in dienst

Het aandeel werkgevers met een WGA'er, Wajonger of Participatiewetter uit het doelgroepregister in dienst blijft klein en is in 2020 voor de eerste twee groepen gedaald.

