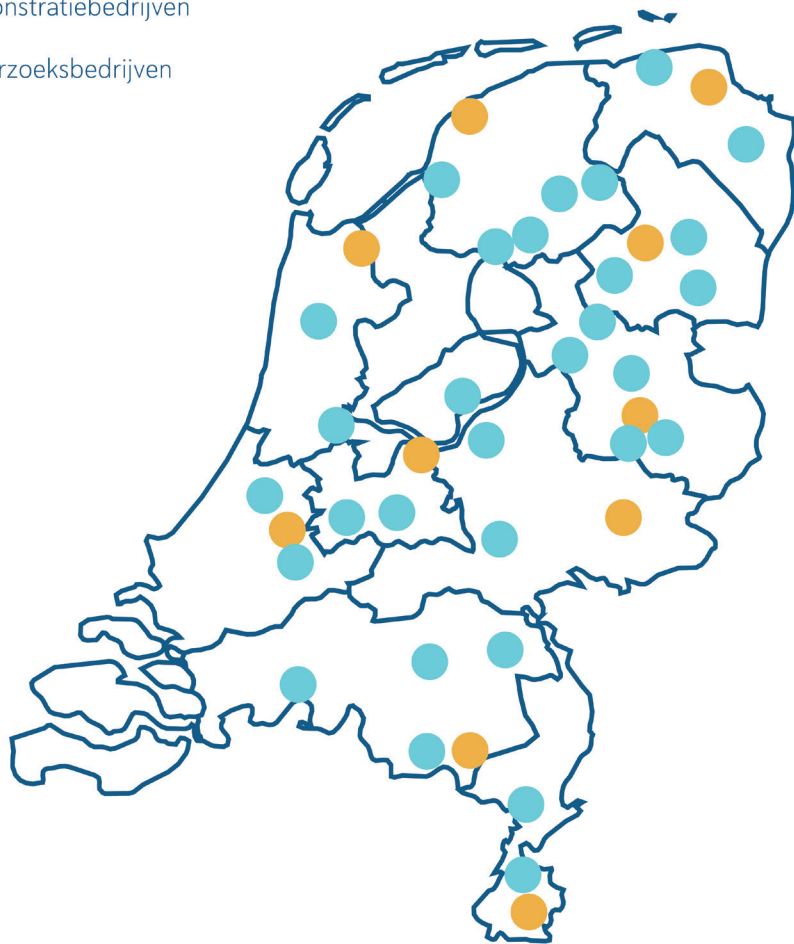




# Netwerk praktijkbedrijven

● demonstratiebedrijven

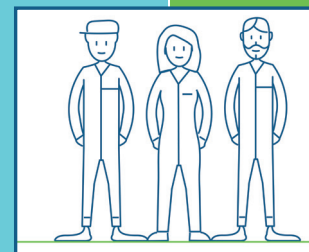
● onderzoeksbedrijven



## 10 onderzoeksbedrijven

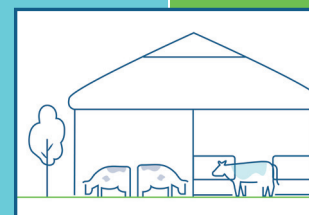
## 30 demonstratiebedrijven

10 mannen  
35 tot 58 jaar  
gemiddeld 49 jaar  
3 bedrijfsopvolgers



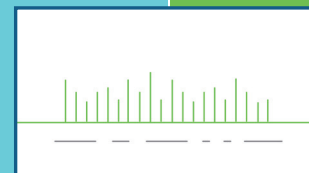
29 mannen + 1 vrouw  
25 tot 64 jaar oud  
gemiddeld 44 jaar  
11 bedrijfsopvolgers

90 tot 160 melkkoeien  
gemiddeld 124 melkkoeien  
gemiddeld 55 stuks jongvee



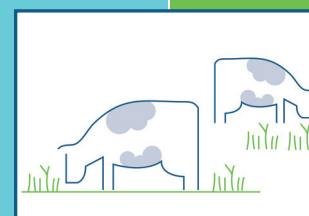
62 tot 400 melkkoeien  
gemiddeld 145 melkkoeien  
gemiddeld 71 stuks jongvee

4 op kleigrond  
4 op zandgrond  
1 op veengrond  
1 op lössgrond



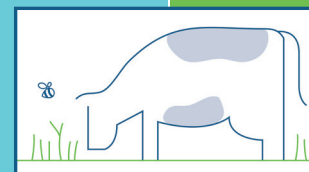
12 op kleigrond  
11 op zandgrond  
6 op veengrond  
1 op lössgrond

gemiddelde jaarproductie:  
1.024.850 kilo's melk  
90% doet aan weidegang  
gemiddeld 61,65 ha grasland



gemiddelde jaarproductie:  
1.265.311 kilo's melk  
86% doet aan weidegang  
gemiddeld 66,1 ha grasland

1 x biologisch  
9 x kruidenrijk grasland  
geen toeristische activiteiten



2 x biologisch  
17 x kruidenrijk grasland  
5 x toeristische activiteiten